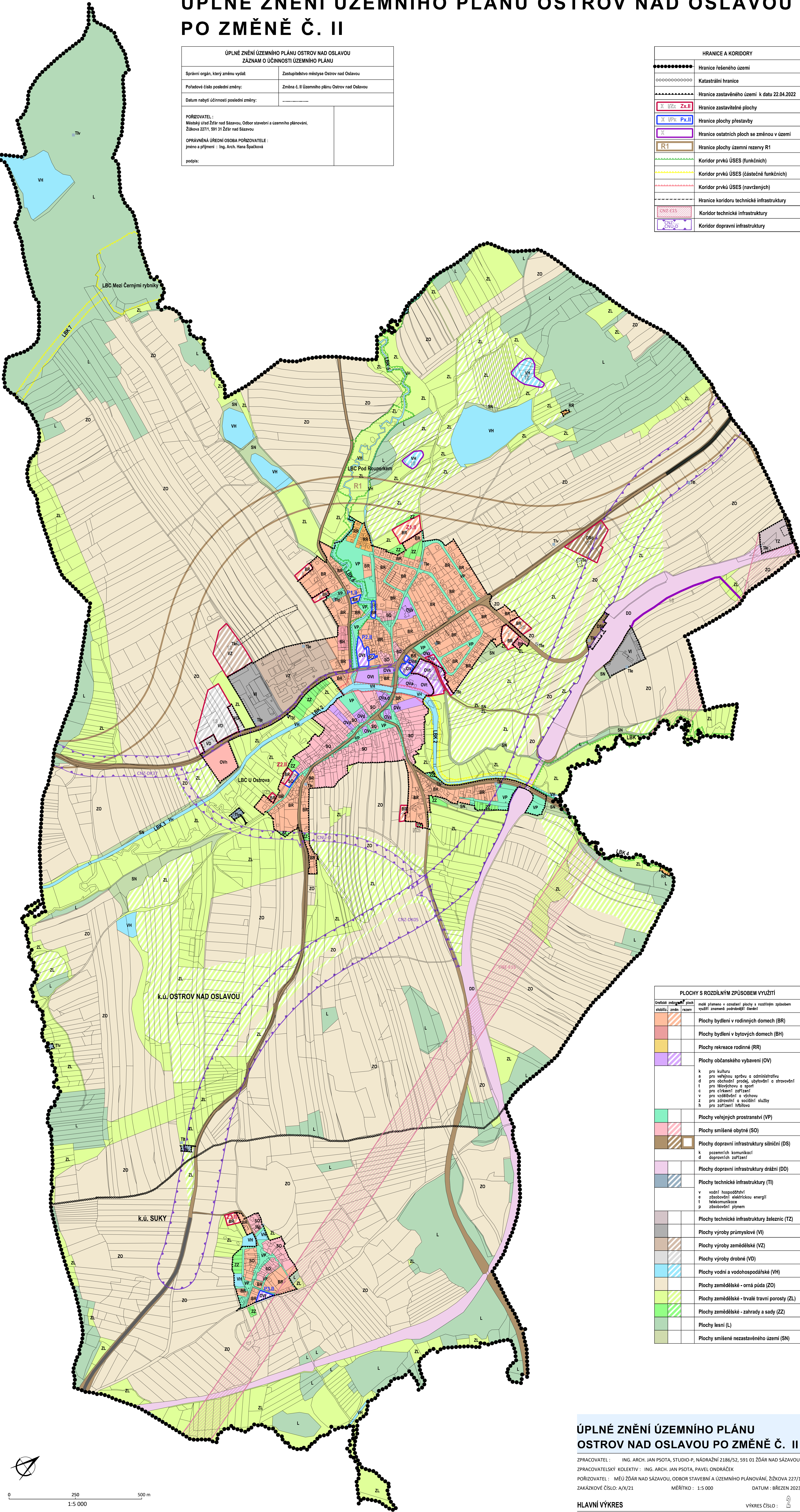


ÚPLNÉ ZNĚNÍ ÚZEMNÍHO PLÁNU OSTROV NAD OSLAVOU PO ZMĚNĚ Č. II

ÚPLNÉ ZNĚNÍ ÚZEMNÍHO PLÁNU OSTROV NAD OSLAVOU ZÁZNAM O ÚČINNOSTI ÚZEMNÍHO PLÁNU	
Správní orgán, který změnu vydal:	Zastupitelstvo městyse Ostrov nad Oslavou
Pořadové číslo poslední změny:	Změna č. II Územního plánu Ostrov nad Oslavou
Datum nabytí účinnosti poslední změny:	
POŘIZOVATEL : Městský úřad Žďár nad Sázavou, Odbor stavební a územního plánování, Žižkova 227/1, 591 31 Žďár nad Sázavou	
OPRAVNĚNÁ ÚŘEDNÍ OSOBA POŘIZOVATELE : jméno a příjmení : Ing. Arch. Hana Špačková	
podpis:	

HRANICE A KORIDORY	
	Hranice řešeného území
	Katastrální hranice
	Hranice zastavěného území k datu 22.04.2022
	Hranice zastavitelné plochy
	Hranice plochy přestavby
	Hranice ostatních ploch se změnou v území
	Hranice plochy územní rezervy R1
	Koridor prvků ÚSES (funkčních)
	Koridor prvků ÚSES (částečné funkčních)
	Koridor prvků ÚSES (navržených)
	Hranice koridoru technické infrastruktury
	Koridor technické infrastruktury
	Koridor dopravní infrastruktury



PLOCHY S ROZDÍLNÝM ZPŮSOBEM VYUŽITÍ	
Grafické znázornění ploch stabiliz. změn rezerv	malé písmeno v označení plochy s rozdílným způsobem využití znamená podrobnější členění
	Plochy bydlení v rodinných domech (BR)
	Plochy bydlení v bytových domech (BH)
	Plochy rekreace rodinné (RR)
	Plochy občanského vybavení (OV)
	k pro kulturu a pro veřejnou správu a administrativu d pro obchodní prodej, ubytování a stravování l pro klubovnu a sport c pro církevní zařízení v pro vzdělávání a výchovu z pro zdravotní a sociální služby h pro zařízení hřbitova
	Plochy veřejných prostranství (VP)
	Plochy smíšené obytné (SO)
	Plochy dopravní infrastruktury silniční (DS)
	k pozemních komunikací d dopravních zařízení
	Plochy dopravní infrastruktury drážní (DD)
	Plochy technické infrastruktury (TI)
	v vodní hospodářství e zásobování elektrickou energií t telekomunikace p zásobování plynem
	Plochy technické infrastruktury železnice (TZ)
	Plochy výroby průmyslové (VI)
	Plochy výroby zemědělské (VZ)
	Plochy výroby drobné (VD)
	Plochy vodní a vodoohospodářské (VH)
	Plochy zemědělské - orná půda (ZO)
	Plochy zemědělské - trvalé travní porosty (ZL)
	Plochy zemědělské - zahrady a sady (ZZ)
	Plochy lesní (L)
	Plochy smíšené nezastavěného území (SN)

ÚPLNÉ ZNĚNÍ ÚZEMNÍHO PLÁNU OSTROV NAD OSLAVOU PO ZMĚNĚ Č. II

ZPRACOVATEL : ING. ARCH. JAN PSOTA, STUDIO-P, NÁDRAŽNÍ 2186/52, 591 01 ŽDĚR NAD SÁZAVOU
ZPRACOVATELSKÝ KOLEKTIV : ING. ARCH. JAN PSOTA, PAVEL ONDŘÁČEK
POŘIZOVATEL : MĚÚ ŽDĚR NAD SÁZAVOU, ODBOR STAVEBNÍ A ÚZEMNÍHO PLÁNŮVÁNÍ, ŽIŽKOVA 227/1
ZAKÁZKOVÉ ČÍSLO: A/X/21 MĚŘÍTKO : 1:5 000 DATUM : BŘEZEN 2023

HLAVNÍ VÝKRES

VÝKRES ČÍSLO : 2



0 250 500 m
1:5 000